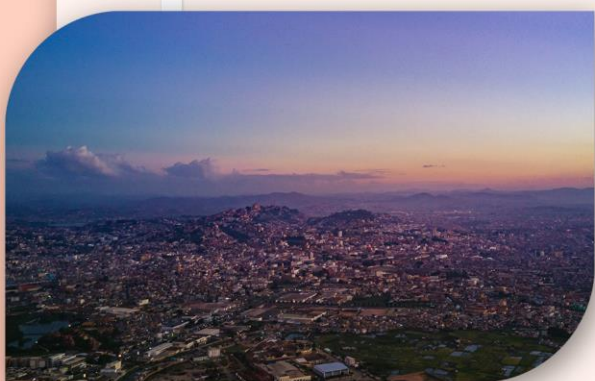


DECOUVERTE DU SUD DE MADAGASCAR

10 jours/ 9 nuits

○ J1 : Antsirabe : la ville des cyclo-pousses



- Départ d'Antananarivo vers Antsirabe
- Arrêt à Ambatolampy pour découvrir l'artisanat de la fonderie d'aluminium
- Déjeuner dans un restaurant local
- Arrivée à Antsirabe et découverte de la ville : visite des lacs sacrés d'Andraikiba et Tritriva, promenade en pousse-pousse, exploration des ateliers d'artisanat

○ J2 : Au cœur de l'artisanat et de la culture Betsileo

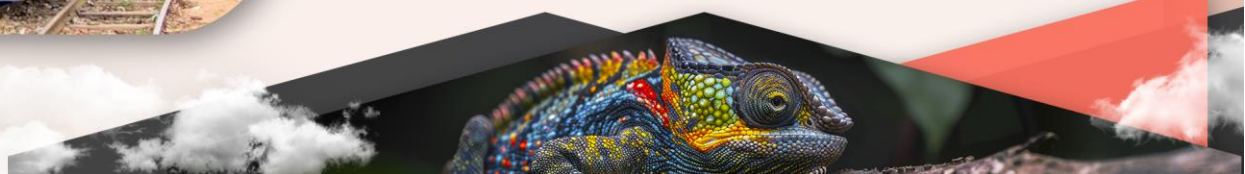


- Départ d'Antsirabe pour Ambositra
- Immersion dans l'univers de l'artisanat malgache
- Poursuite du voyage vers Fianarantsoa.
- Rencontre avec les habitants et une découverte de leur mode de vie traditionnel.
- Arrivée à Fianarantsoa, ascension de la ville haute pour admirer la vue panoramique

○ J3 : Un voyage dans le temps à bord du train de la côte Est



- Départ de Fianarantsoa en direction de la gare.
- Embarquement à bord du train reliant Fianarantsoa à Manakara.
- Arrêts en gare pour découvrir l'artisanat local et déguster les spécialités culinaires.
- Arrivée à Manakara en fin de journée.



14 : Manakara: exploration du Canal des Pangalanes



- Journée libre pour profiter des charmes de Manakara.
- Excursion en pirogue traditionnelle sur le Canal des Pangalanes
- Découverte de la faune et de la flore locales.
- Déjeuner préparé par votre piroguier, avec des produits frais de la région.
- Retour à Manakara et temps libre pour se détendre ou flâner dans les rues de la ville.

15 : Ranomafana : au cœur de la forêt tropicale



- En route pour Ranomafana, une destination prisée des amoureux de la nature.
- À votre arrivée, installez-vous confortablement dans votre hôtel.
- Explorez ensuite la ville et ses environs : découvrez les thermes naturels,
- En fin de journée, une aventure nocturne dans le parc à la découverte des lémuriens et d'autres espèces endémiques.

16 : De la forêt tropicale aux paysages arides de l'Isalo



- Découverte du parc national de Ranomafana
- Observez les lémuriens indri indri, les oiseaux endémiques et la végétation luxuriante.
- Voyage vers Ambalavao, ville du papier antemoro.
- Pause au parc d'Anja pour observer les lémuriens catta dans leur environnement naturel.
- Route vers Ranohira porte d'entrée de l'Isalo

17 : Au cœur des canyons de l'Isalo



- Départ à la découverte des merveilles du Parc de l'Isalo (sentiers sinueux, paysages lunaires, formations rocheuses uniques, canyons étroits et oasis verdoyantes)
- Observation des maki évoluant dans leur habitat naturel
- Détente dans la piscine naturelle
- Dîner et nuit à Ranohira.

○ J8 : Vers les plages d'Ifaty



- Quittez Ranohira pour rejoindre Tuléar
- Arrêt à l'arboretum d'Antsokay abritant une multitude de plantes endémiques
- Poursuite du voyage vers Tuléar, ville côtière animée.
- Continuation vers Ifaty, une station balnéaire réputée pour ses plages de rêve.

○ J9 : Profitez de l'Ifaty



- Ressourcez-vous sur les magnifiques plages d'Ifaty.
- Baignade dans les eaux cristallines ou détente à l'ombre des cocotiers
- Autres activités nautiques telles que la plongée sous-marine, le snorkeling ou le kayak.
- Dîner en bord de mer

○ J10 : Retour à Antananarivo



- Dernier petit-déjeuner face à l'océan Indien.
- Retour à Tana.

Discover Madagascar with us

📍 Antananarivo Madagascar

☎ (+261) 38 69 187 08 / 32 59 354 47

📞 +261 38 86 041 41

✉ tanyahtoursmadagascar@gmail.com

🌐 www.tanyah-tours.com



Tanyah tours

